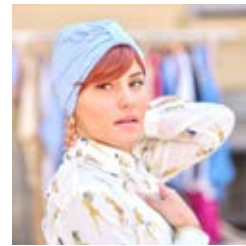
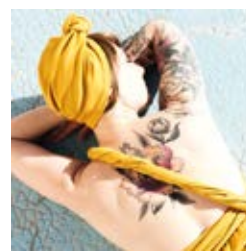


LES  
FRANJYNES



CATALOGUE  
COLLECTION  
INTEMPORELLE





LES FRANJYNES ce sont des prothèses capillaires partielles : de jolies franges de plusieurs couleurs (blond doré, blond platine, châtain clair, châtain foncé, brun, auburn, roux, poivre et sel et blanc) et de 3 formes différentes (du raide au bouclé) disposant d'un système breveté garantissant le bon maintien sur les têtes sans cheveux. Le tout toujours accompagné de son accessoire textile, un beau turban, car l'un ne va pas sans l'autre. Ce sont des frangins... enfin des FRANJYNES ;)

D'où me vient cette idée ? En deux mots, à l'âge de 27 ans, j'ai eu un cancer du sein de grade III. Oui, je sais... j'avais presque autant de chance qu'une météorite me tombe sur la tête !

Je ne supportais pas les perruques et la sensation de me coiffer me manquait. J'ai donc commencé à me nouer des turbans sur la tête : mieux qu'un traitement, cela a eu un vrai effet thérapeutique ! On ne me regardait



plus parce que j'étais malade ni parce que je souffrais d'alopécie à cause du traitement de chimiothérapie mais parce que j'avais un look hyper original.

Plus qu'une alternative à la perruque, LES FRANJYNES ce sont les sœurs de combat. C'est aussi une communauté avec beaucoup d'entraide, de conseils avisés et de partages.

Parce que mon rêve, c'est de rebooster le moral de toutes les personnes qui traversent une maladie mettant à mal l'estime de soi. Le moral, il est essentiel pour affronter les traitements qui eux sont essentiels à la guérison. Avec pour objectif, que vous fassiez de cette parenthèse désenchantée et de cette différence votre plus grande force !

Avec toutes mes forces de sœur de combat.  
Julie & LES FRANJYNES



Crédit photos : Ilan Dehé - Conception graphique : Héliène Mailloux - Stylistisme : Maeva Narcisses.shop





Les Franjynes est une start-up niçoise fondée sur des valeurs de solidarité (à travers l'insertion sociale des personnes fragilisées) et environnementales (en s'inscrivant dans une « mode éthique et responsable »).

La majorité de nos bonnets sont fabriqués en France dans des ateliers de confection qui emploient des personnes en insertion professionnelle ayant des maladies physiques, mentales ou subissant un isolement social.

Nos tissus proviennent de fins de rouleaux de grandes maisons ou sont achetés sur stock afin de ne jamais faire de surproduction inutile et de gaspillage de matière première dormante.

Les invendus sont recyclés (transformés) et remis en vente dans de nouvelles collections afin de suivre le cercle vertueux de «l'éternel recommencement de la mode».

Enfin, une partie du chiffre d'affaire net est reversée à la recherche contre le cancer à Unicancer pour subventionner des projets de recherches en besoin de financement.





**LOOKBOOK** ..... p.8 à 13

**FRANGES** ..... Franges coupe universelle ..... p.14  
Franges bouclées ..... p.18  
Franges coupe droite ..... p.20  
Franges reverse ..... p.24  
Queues de cheval ..... p.26

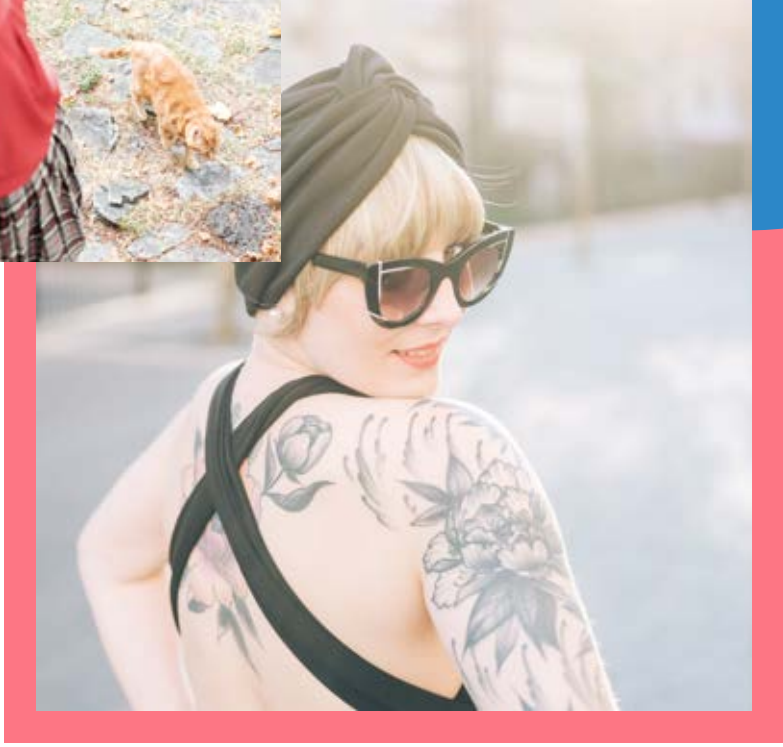
**BONNETS** ..... Bonnets Baby Doll ..... p.28  
Bonnets Baby Doll et Pinup ..... p.30  
Bonnets Cross ..... p.32  
Bonnets Primavera ..... p.36  
Bonnets Primavera + Lili ..... p.38  
Bonnets Fébibi ..... p.40  
Bonnets Assalit ..... p.44  
Bonnets Toutan ..... p.46  
Bonnets de nuit ..... p.50

**TURBANS À NOUER** ..... p.52

**LES FRANJYNETTES** ..... Franges ..... p.54  
Franges reverse ..... p.56  
Bonnets ..... p.58

**LES FRANJYNS** ..... Bonnets ..... p.60

De gauche à droite : Frange Française, Bonnet Christian Cross - Frange Carol Brooks, Bonnet Willow Cross - Frange Marilyn, Bonnet Camille Cross.

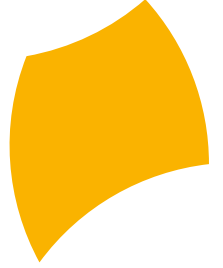






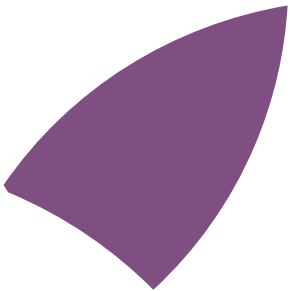
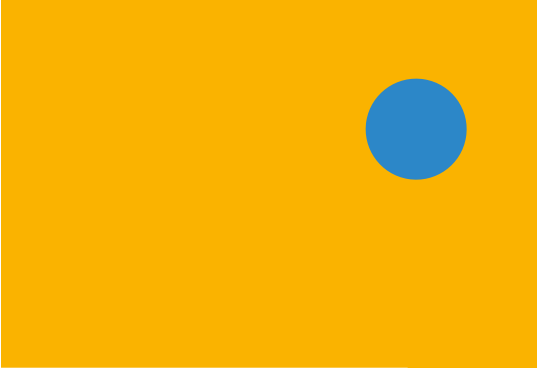
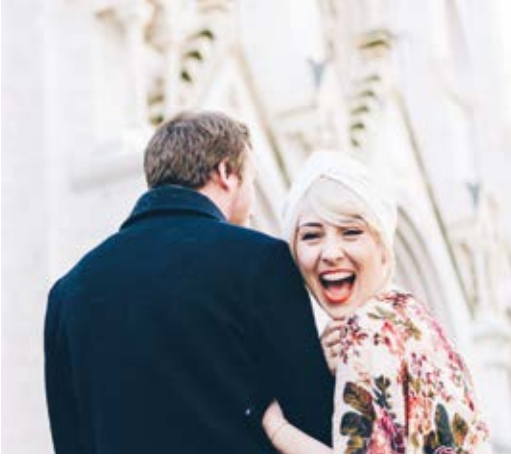
De gauche à droite : Frange Kate, Bonnet Lou Pantail, Top Lou Pantail - Fébibi nero - Frange reverse  
Eloïse, Bonnet Fébibi nero - Frange Lina, Bonnet Primavera Blue et Frange Jane, Bonnet Lili.





De gauche à droite : Frange reverse Diane, Bonnet Charlie Cross et Frange reverse Paloma, Bonnet de laine Paloma - Frange Marilyn, Bonnet Camille Cross - Bonnet Primavera Black, Frange Méryl.









Franges coupe universelle en fibre synthétique très haut de gamme. Première frange adaptée à l'alopecie (perte totale des cheveux) ainsi qu'à la repousse grâce à un système breveté. Cette frange a été spécialement développée pour tenir sur les têtes dépourvues de cheveux. Elle se veut même évolutive à la repousse de ceux-ci.

Sa fibre professionnelle haut de gamme reproduit la douceur et la brillance des cheveux naturels. Sa mèche peut se mettre à droite ou à gauche selon son envie.

Elle se pose très facilement et très rapidement.



### **Mode d'emploi**

Posez la frange légèrement vers l'avant au niveau de la fontanelle.

### **Conseil d'entretien**

Lavez la frange maximum une fois toutes les 10 utilisations en la laissant tremper dans une bassine ou un lavabo rempli d'eau froide. Utilisez un shampoing doux pour cheveux très secs et massez délicatement la frange. Rincez à l'eau froide et laissez sécher naturellement sur une serviette éponge.



FRANÇOISE

MARILYN

BRIGITTE

SOPHIA

JANE



Blanc



Blond platine



Blond doré



Roux



Auburn

LORINE

MARIE

ELIZ

ALICE

JADE



Châtain flamboyant



Châtain miel



Châtain foncé



Mocha



Noir

Prix Public TTC : 60 €



Franges méchées coupe universelle en fibre synthétique très haut de gamme. Première frange adaptée à l'alopecie (perte totale des cheveux) ainsi qu'à la repousse grâce à un système breveté.

Cette frange a été spécialement développée pour tenir sur les têtes dépourvues de cheveux. Elle se veut même évolutive à la repousse de ceux-ci.

Sa fibre professionnelle haut de gamme reproduit la douceur et la brillance des cheveux naturels. Sa mèche peut se mettre à droite ou à gauche selon son envie. Elle se pose très facilement et très rapidement.



### **Mode d'emploi**

Posez la frange légèrement vers l'avant au niveau de la fontanelle.

### **Conseil d'entretien**

Lavez la frange maximum une fois toutes les 10 utilisations en la laissant tremper dans une bassine ou un lavabo rempli d'eau froide. Utilisez un shampoing doux pour cheveux très secs et massez délicatement la frange. Rincez à l'eau froide et laissez sécher naturellement sur une serviette éponge.

MERYL

VALÉRIE

KATE

JODIE



Poivre & sel



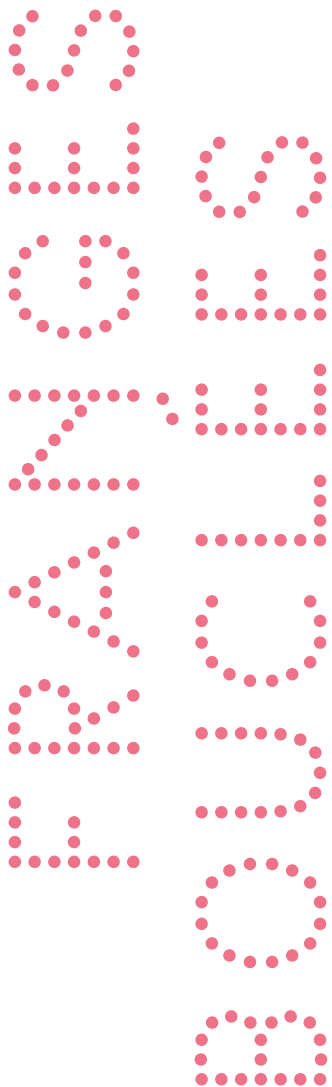
Blond méché châtain



Blond foncé



Châtain méché blond



Franges bouclées en fibre synthétique haut de gamme. Première frange adaptée à l'alopecie (perte total des cheveux) grâce à un système breveté. Ces franges ont été spécialement développées pour tenir sur les têtes dépourvues de cheveux. Elles se veulent même évolutive à la repousse de ceux-ci. Leur fibre professionnelle haut de gamme reproduit la douceur et la brillance des cheveux naturels. Elles se posent très facilement et très rapidement.

#### **Mode d'emploi**

Posez la frange légèrement vers l'avant au niveau de la fontanelle.

#### **Conseil d'entretien**

Lavez la frange maximum toutes les 10 utilisations en la laissant tremper dans une bassine ou un lavabo rempli d'eau froide. Utilisez un shampoing doux pour cheveux très secs et massez délicatement la frange. Rincez à l'eau froide et laissez sécher naturellement sur une serviette éponge.



HÉLÈNE

LINA

BARBARA

LAETITIA

STÉPHANIE



Blond platine

Blond doré

Blond foncé

Roux

Châtain miel

CHARLOTTE

OLI

AMANDINE

FARRAH

CHARLIZE



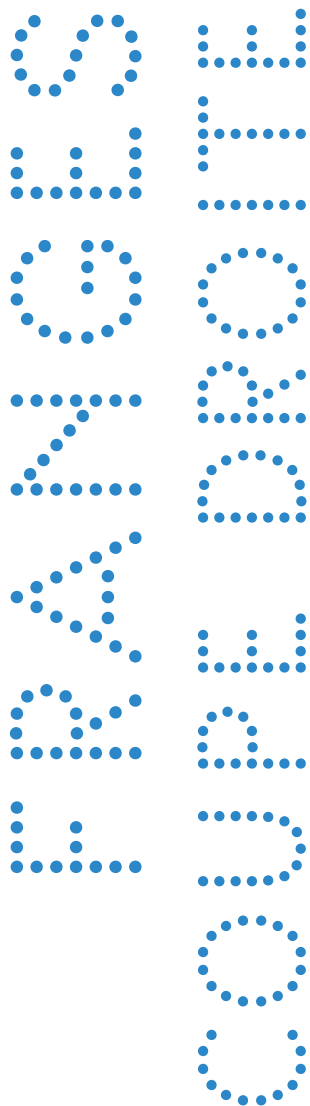
Châtain foncé

Mocha

Noir

Blond méchée châtain

Châtain méché blond



Franges coupe droite en fibre synthétique très haut de gamme. Première frange adaptée à l'alopecie (perte totale des cheveux) ainsi qu'à la repousse grâce à un système breveté. Ces franges ont été spécialement développées pour tenir sur les têtes dépourvues de cheveux. Elles se veulent même évolutive à la repousse de ceux-ci. Leur fibre professionnelle haut de gamme reproduit la douceur et la brillance des cheveux naturels. Elles se posent très facilement et très rapidement.

### **Mode d'emploi**

Posez la frange légèrement vers l'avant au niveau de la fontanelle.

### **Conseil d'entretien**

Lavez la frange maximum toutes les 10 utilisations en la laissant tremper dans une bassine ou un lavabo rempli d'eau froide. Utilisez un shampoing doux pour cheveux très secs et massez délicatement la frange. Rincez à l'eau froide et laissez sécher naturellement sur une serviette éponge.





RITA  
BROOKS



Blanc

FRANCE  
BROOKS



Blond platine

CAROL  
BROOKS



Blond doré

JULIE  
BROOKS



Blond foncé

ANNE  
BROOKS



Roux

CLAUDETTE  
BROOKS



Auburn

ROMY  
BROOKS



Châtain miel

CÉLIA  
BROOKS



Châtain foncé

CÉLINE  
BROOKS



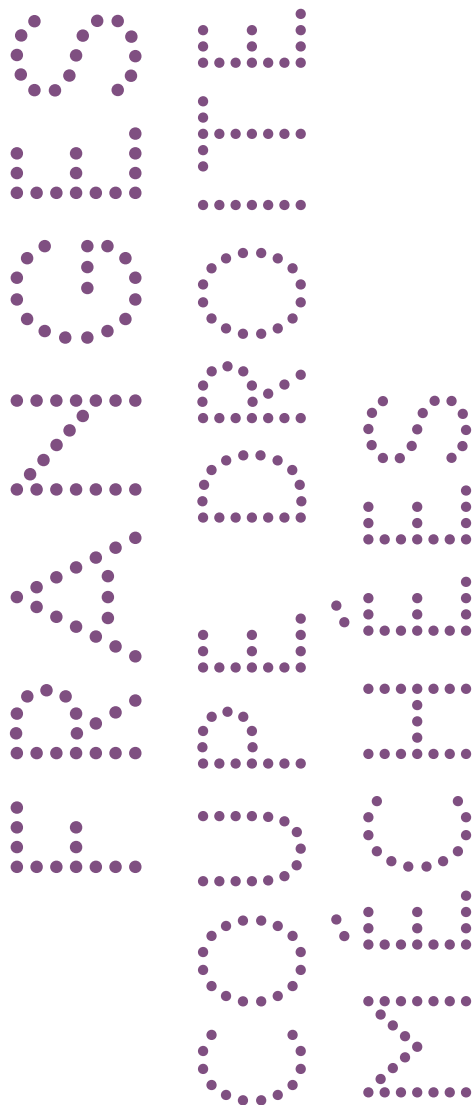
Mocha

LOUISE  
BROOKS



Brun-noir

Prix Public TTC : 60 €



Franges coupe droite méchées en fibre synthétique très haut de gamme. Première frange adaptée à l'alopecie (perte totale des cheveux) ainsi qu'à la repousse grâce à un système breveté. Ces franges ont été spécialement développées pour tenir sur les têtes dépourvues de cheveux.

Elles se veulent même évolutive à la repousse de ceux-ci.

Leur fibre professionnelle haut de gamme reproduit la douceur et la brillance des cheveux naturels. Elles se posent très facilement et très rapidement.



### **Mode d'emploi**

Posez la frange légèrement vers l'avant au niveau de la fontanelle.

### **Conseil d'entretien**

Lavez la frange maximum toutes les 10 utilisations en la laissant tremper dans une bassine ou un lavabo rempli d'eau froide. Utilisez un shampoing doux pour cheveux très secs et massez délicatement la frange. Rincez à l'eau froide et laissez sécher naturellement sur une serviette éponge.

JAMIE  
BROOKS



Poivre & sel

ALEX  
BROOKS



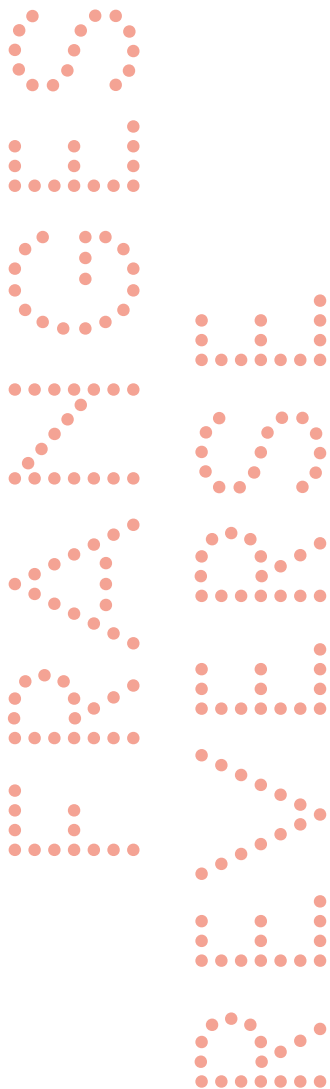
Blond méché châtain

SCARLETT  
BROOKS



Châtain méché blond

Prix Public TTC : 75 €



Cette prothèse capillaire partielle a été conçue pour satisfaire toutes celles qui n'ont pas l'habitude d'avoir une frange sur le front et qui préfèrent avoir la nuque habillée. C'est une frange de cheveux synthétiques haut de gamme conçue pour l'arrière de la tête, montée à la main sur un tour de tête ajustable rose poudré en coton biologique.

Taille réglable et ajustable du 50 cm à 64 cm de tour de tête.

#### **Mode d'emploi**

La frange de cheveux débute devant les oreilles et fait tout le tour de la nuque jusqu'à l'autre oreille. Cette couronne de cheveux «frange reverse» peut aussi s'associer à une frange de même couleur pour faire un tour de tête complet.

#### **Conseil d'entretien**

Lavez la frange maximum une fois toutes les 10 utilisations en la laissant tremper dans une bassine ou un lavabo rempli d'eau froide. Utilisez un shampoing doux pour cheveux très secs et massez délicatement la frange. Rincez à l'eau froide et laissez sécher naturellement sur une serviette éponge. Toujours la brosser en commençant par le bas et en remontant au fur et à mesure. La frange peut se chauffer au fer jusqu'à 190 °C.



MONICA

PALOMA

JULIA

ILANA

EMMA



Châtain mocha

Châtain moyen

Auburn

Châtain clair

Roux

MAEVA

DIANE

HESTIA

ELOÏSE



Blond foncé



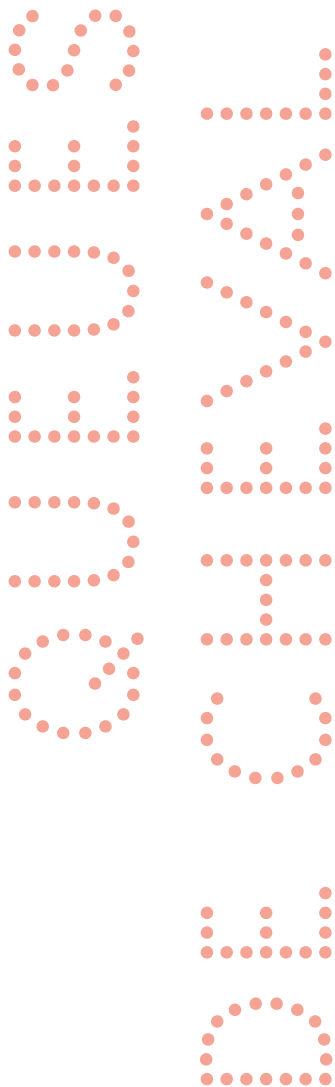
Blond méché châtain



Blond doré



Châtain méché blond



Parce que les cheveux ne repoussent que de 1,5 cm par mois, nous avons imaginé une ligne de queue de cheval que l'on peut venir clipper sur sa repousse grâce à sa pince crocodile. La queue de cheval viendra alors se clipper sur votre propre mini queue grâce à sa pince.

Testée et approuvée par la team Franjynes.

### Mode d'emploi

Grâce à sa pince crocodile, venez clipper le ponytail (queue de cheval) sur votre propre queue.

Pour tenir, le ponytail a besoin d'être clippé sur des cheveux d'une longueur suffisante pour faire une petite queue de cheval (compter entre 6 et 10 mois après la dernière chimiothérapie pour avoir la longueur nécessaire).

### Conseil d'entretien

Lavez le ponytail maximum une fois toutes les 10 utilisations en la laissant tremper dans une bassine ou un lavabo rempli d'eau froide. Utilisez un shampoing doux pour cheveux très secs et massez délicatement le ponytail. Rincez à l'eau froide et laissez sécher naturellement sur une serviette éponge. Toujours brosser le ponytail en commençant par le bas et en remontant au fur et à mesure.





PONYTAIL  
JOLLY JUMPER

PONYTAIL  
PEGASE

PONYTAIL  
APPLE JACK



Blond doré méché châtain

Châtain clair méché blond

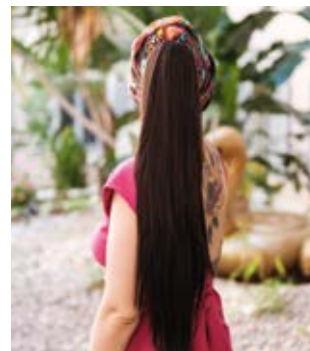
Châtain miel

PONYTAIL  
RARITY

PONYTAIL  
TORNADO

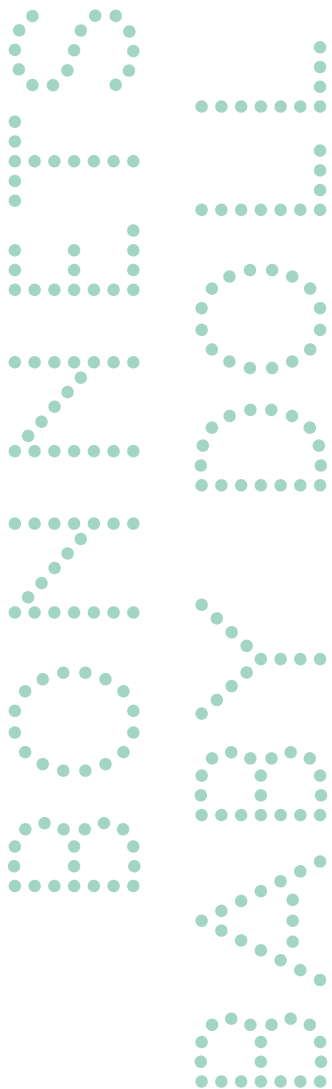


Châtain forcé



Mocha

Prix Public TTC : 65 €



Bonnet Baby doll noué façon turban disposant d'une doublure intérieure en tissu thermorégulant et antiseptique labellisé Oeko-tex (qui s'adapte à la chaleur du corps et évapore la transpiration) et aussi un anti-UV UPF 40+. Elle est cousue en fourreau afin de ne laisser aucune couture apparente, pour un confort maximal.

Taille unique allant de 52 à 58 cm.



### **Mode d'emploi**

Modèle facile à enfiler comme un bonnet en plaçant le « bun » bien au-dessus du crâne, légèrement sur le côté ou complètement sur l'arrière de la nuque façon chignon.

Ajustez la taille du bonnet et le volume du bun en tirant dessus une fois placé sur votre tête.

Peut se porter avec ou sans frange.

### **Conseil d'entretien**

Lavage à la main préconisé.

Séchage à l'air libre et à l'ombre.

BABY DOLL  
DENA



Sable

BABY DOLL  
HATEYA



Kaki

BABY DOLL  
JEANS



Bleu jeans

BABY DOLL  
NISSA



Bleu

BABY DOLL  
RAUBA CAPEU



Noir

BABY DOLL  
D'AQUI DAÍA



Écru

BABY DOLL  
LOU PANTAIL



Moutarde

BABY DOLL  
BOUFFAÏSSE



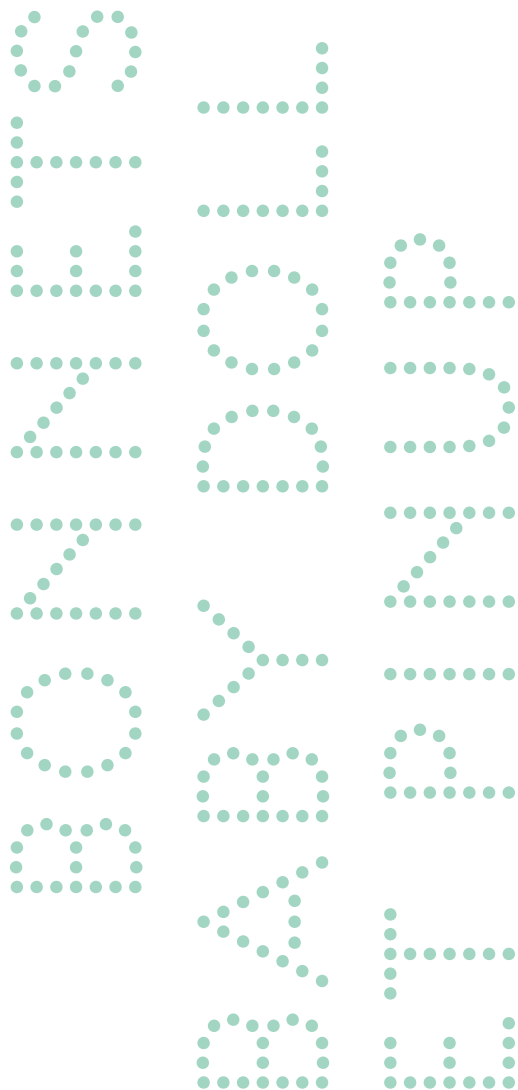
Fuschia

BABY DOLL  
BAÍETA



Rouge

Prix Public TTC : 65 €



Bonnet baby doll noué façon turban disposant d'une doublure intérieure en tissu thermorégulant et antiseptique labellisé Oeko-tex (qui s'adapte à la chaleur du corps et évapore la transpiration) et aussi un anti-UV UPF 40+. Elle est cousue en fourreau afin de ne laisser aucune couture apparente, pour un confort maximal.

Taille unique allant de 52 à 58 cm.

### **Mode d'emploi**

Modèle facile à enfiler comme un bonnet en plaçant le « bun » bien au-dessus du crâne, légèrement sur le côté ou complètement sur l'arrière de la nuque façon chignon.

Ajustez la taille du bonnet et le volume du bun en tirant dessus une fois placé sur votre tête.

Peut se porter avec ou sans frange.

### **Conseil d'entretien**

Lavage à la main préconisé.

Séchage à l'air libre et à l'ombre.



BABY DOLL  
RUST



Rouille

BABY DOLL  
BALLERINE



Jeans violet

BABY DOLL  
FROUPE



Jeans rose

BABY DOLL  
NENETTE



Bleu canard

BABY DOLL  
FROATIE



Bleu ciel

PINUP  
WOOD



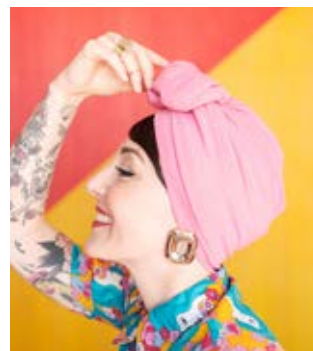
Vert

PINUP  
AVENIR



Vert bouteille

PINUP  
STOCK



Rose

PINUP  
HORIZON



Bleu



Prix Public TTC : 65 €

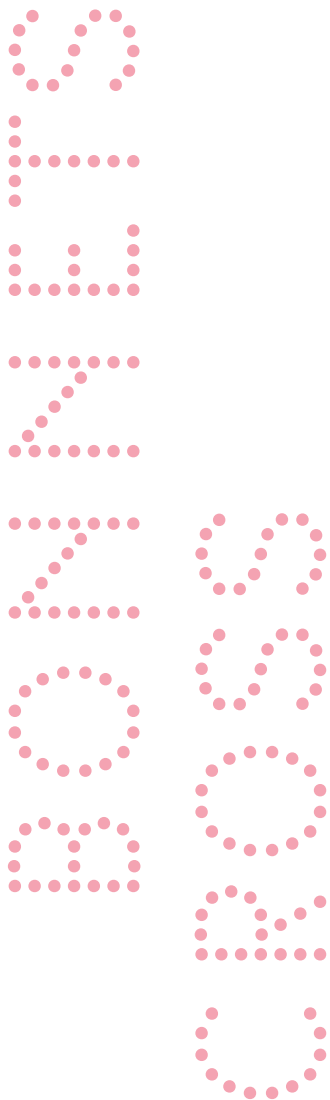
Bonnet croisé Les Franjynes, cousu en fourreau (sans couture apparente) et fabriqué par l'atelier des Franjynes. Taille unique allant de 52 à 60 cm.

### **Mode d'emploi**

Modèle facile ! S'enfile comme un bonnet. Les Franjynes souhaitent combler tout le monde en leur apportant toujours plus de style et une identité propre à chacune.

### **Conseil d'entretien**

Lavage à la main préconisé.  
Séchage à l'air libre et à l'ombre.



NICO  
CROSS



Bleu marine

GILE  
CROSS



Moutarde

CROSS  
BOTTLE



Vert bouteille

AXELLE  
CROSS



Rouge

CHARLIE  
CROSS



Vieux rose

CROSS  
PRUNELLE



Prune



Prix Public TTC : 65 €

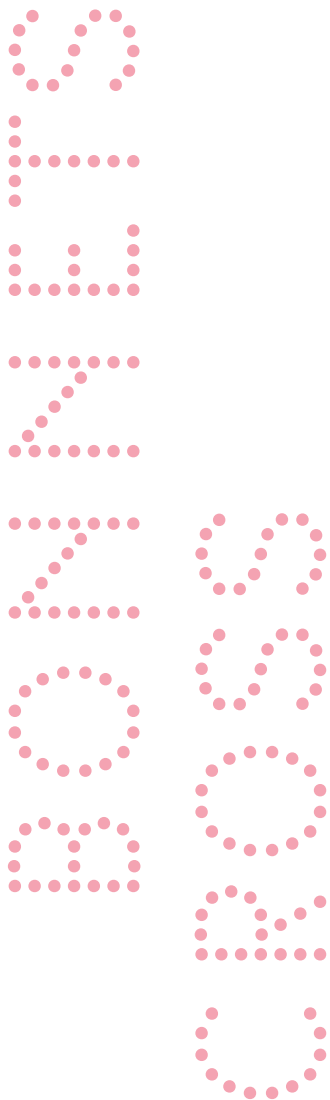
Bonnet croisé Les Franjynes, cousu en fourreau (sans couture apparente) et fabriqué par l'atelier des Franjynes. Taille unique allant de 52 à 60 cm.

### Mode d'emploi

Modèle facile ! S'enfile comme un bonnet. Les Franjynes souhaitent combler tout le monde en leur apportant toujours plus de style et une identité propre à chacune.

### Conseil d'entretien

Lavage à la main préconisé.  
Séchage à l'air libre et à l'ombre.



CINA  
CROSS



Gris clair

LOVA  
CROSS



Gris moyen

CHRISTIAN  
CROSS



Gris foncé

CAMILLE  
CROSS



Blanc-écru

MILANO  
CROSS



Noir

Prix Public TTC Primavera : 69 €



Le bonnet Primavera est labellisé Oeko-tex (ne contenant aucune substance nuisible), sans coutures apparentes et fabriqué par l'atelier des Franjynes.

Il se porte de plusieurs façons, se met à température corporelle et est anti-bactérien et anti-UV UPF 40+.

Taille unique allant de 52 à 60cm.

### Mode d'emploi

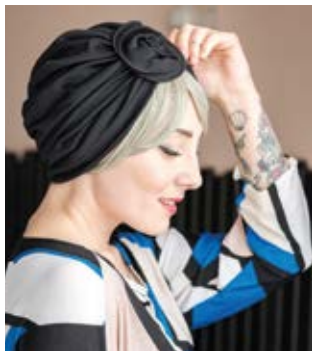
Ces modèles sont faciles à enfiler comme un bonnet. Le modèle Primavera peut se porter avec la fleur sur le devant, et légèrement décalé d'un côté ou à l'envers, avec la fleur à l'arrière au niveau de la nuque. Le modèle Lili peut se mettre d'un côté et de l'autre.

### Conseil d'entretien

Lavage à la main préconisé.  
Séchage à l'air libre et à l'ombre.



PRIMAVERA  
BLACK



Noir

PRIMAVERA  
MARINE



Marine

PRIMAVERA  
BLUE



Bleu

PRIMAVERA  
MIGNONNE



Bleu ciel

PRIMAVERA  
PASSE



Vert bouteille

PRIMAVERA  
ROMA



Kaki

PRIMAVERA  
ANGEL



Blanc

Prix Public TTC Primavera : 69 €

Prix Public TTC Lili : 65 €

Ces deux bonnets sont labellisés Oeko-tex (ne contenant aucune substance nuisible), sans coutures apparentes et fabriqués par l'atelier des Franjynes.

Ils se portent de plusieurs façons, se mettent à température corporelle et sont anti-bactérien et anti-UV UPF 40+.

Lili : taille unique allant de 52 à 58c m.

Primavera : taille unique allant de 52 à 60 cm.

### Mode d'emploi

Ces modèles sont faciles à enfiler comme un bonnet. Le modèle Primavera peut se porter avec la fleur sur le devant, et légèrement décalé d'un côté ou à l'envers, avec la fleur à l'arrière au niveau de la nuque. Le modèle Lili peut se mettre d'un côté et de l'autre.

### Conseil d'entretien

Lavage à la main préconisé.

Séchage à l'air libre et à l'ombre.

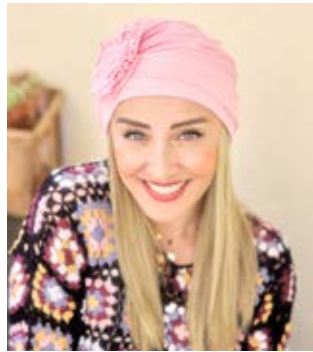


PRIMAVERA  
CANICULE



Jaune

PRIMAVERA  
FROLOGNE



Rose

PRIMAVERA  
MOUSTIQUE



Rouge

PRIMAVERA  
JAVA



Prune

LILI  
BLUE



Bleu roi

LILI  
NÉRO



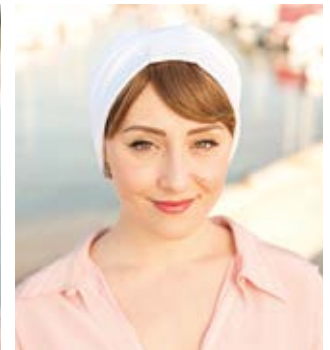
Noir

LILI  
KAKI



Kaki

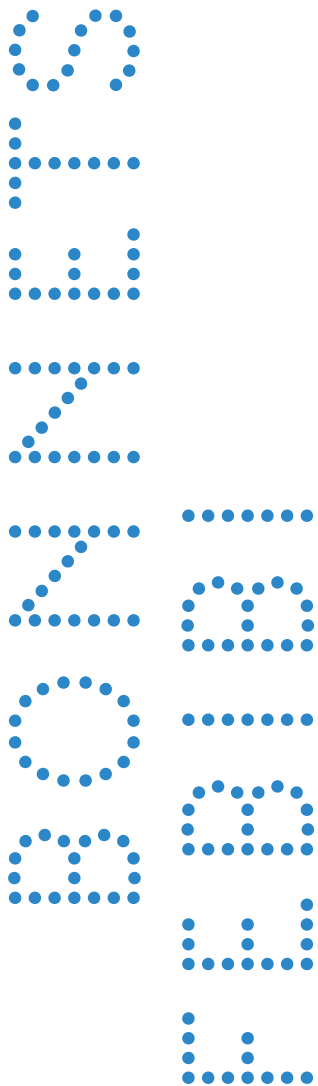
LILI  
ANGEL



Blanc



Prix Public TTC : 65 €



Le bonnet Fébibi fabriqué par l'atelier des Franjynes dispose d'une doublure intérieure thermorégulante labellisée Oeko-tex et anti-UV UPF 40+. Elle est cousue sans coutures apparentes pour un confort maximal. Il est en coton et élasthanne léger avec un joli volume naturel. Taille unique allant de 52 à 58 cm.



#### **Mode d'emploi**

Ce modèle est facile à enfiler, comme un bonnet.

#### **Conseil d'entretien**

Lavage à la main préconisé.  
Séchage à l'air libre et à l'ombre.



FÉBIBI  
NÉRO



Noir

FÉBIBI  
GREY



Gris anthracite

FÉBIBI  
MUSTARD



Jaune

FÉBIBI  
RUST



Rouille

FÉBIBI  
ROSA



Rose

FÉBIBI  
NARCISSE



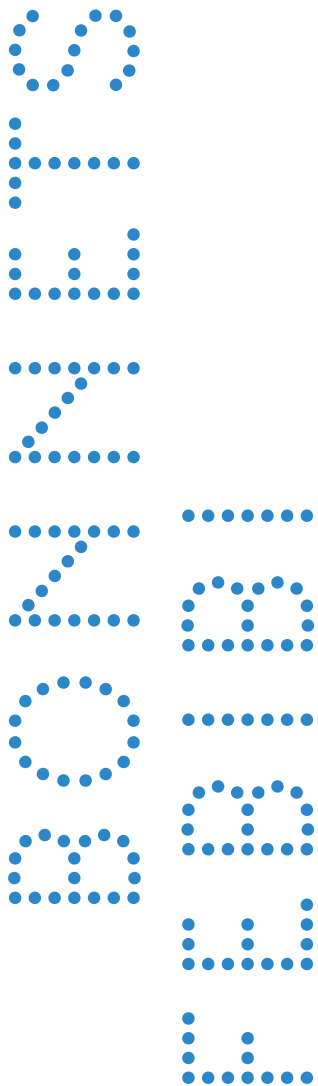
Prune

FÉBIBI  
BISOUS



Rouge

Prix Public TTC : 65 €



Le bonnet Fébibi fabriqué par l'atelier des Franjynes dispose d'une doublure intérieure thermorégulante labellisée Oeko-tex et anti-UV UPF 40+. Elle est cousue sans coutures apparentes pour un confort maximal. Il est en coton et élasthanne léger avec un joli volume naturel. Taille unique allant de 52 à 58 cm.



#### **Mode d'emploi**

Ce modèle est facile à enfiler, comme un bonnet.

#### **Conseil d'entretien**

Lavage à la main préconisé.  
Séchage à l'air libre et à l'ombre.

FÉBIBI  
FRACÉDOINE



Jeans rose

FÉBIBI  
DENA



Jeans beige

FÉBIBI  
HATEYA



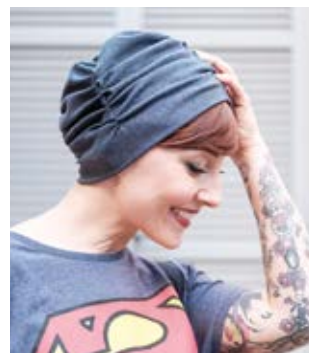
Jeans vert

FÉBIBI  
ODE



Jeans violet

FÉBIBI  
BLUE JEANS



Bleu jeans

FÉBIBI  
BLUE



Bleu roi

FÉBIBI  
POULETTE

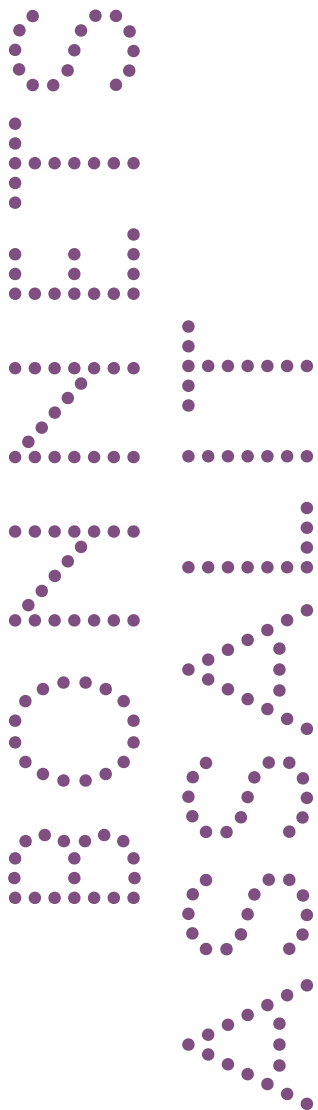


Bleu canard

FÉBIBI  
PRÉSENT



Vert bouteille



Bonnet «Assalit», avec doublure qui se met à température corporelle et anti UV UPF 40+, labellisée Oeko-tex, c'est à dire ne contenant aucune substance nuisible, monté sans couture apparente, fabriqué par Les Franjynes en France. (En cas d'alopecie, peut se porter avec une fausse frange, voir rubrique «Frangé»)

### **Mode d'emploi**

Modèle facile à enfiler comme un bonnet. Les Franjynes souhaitent combler tout le monde en leur apportant toujours plus de style et une identité propre à chacune tout en restant dans un respect maximum du cuir chevelu et du confort !

### **Conseil d'entretien**

Lavage à la main préconisé.  
Séchage à l'air libre.



ASSALIT  
GREY

ASSALIT  
FRELGIQUE

ASSALIT  
FRAYS DE GALLE



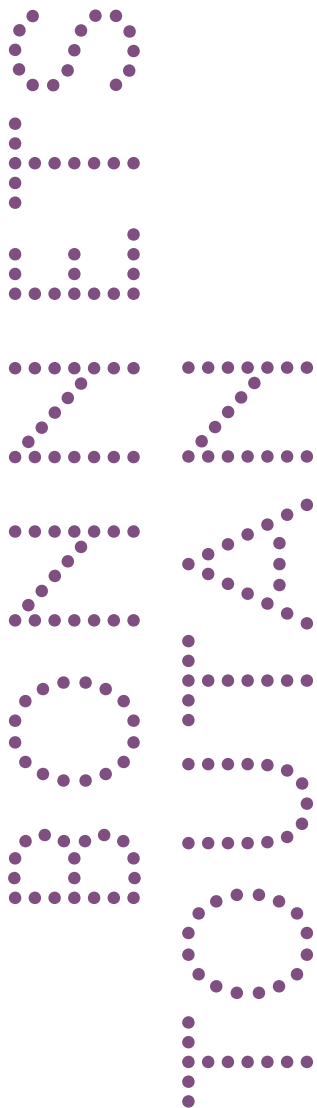
Gris clair



Rose



Bleu ciel



Bonnet réalisé dans les chutes de nos tissus pour un objectif de 0 gaspillage de matière première. Taille unique de 52 à 58 cm de tour de tête

Bonnet avec doublure qui se met à température corporelle et anti UV UPF 40+, labellisée Oeko-tex, c'est à dire ne contenant aucune substance nuisible, sans couture apparente, fabriqué en France sous le soleil de Nice :)

(En cas d'alopecie, peut se porter avec une fausse frange, voir rubrique «Frangé»)



### **Mode d'emploi**

Modèle facile à enfiler comme un bonnet.

### **Conseil d'entretien**

Lavage à la main préconisé.

Séchage à l'air libre.



TOUTAN  
NEIGE



Écru

TOUTAN  
MINUTE



Gris clair

TOUTAN  
LOVA



Gris moyen

TOUTAN  
MIDI



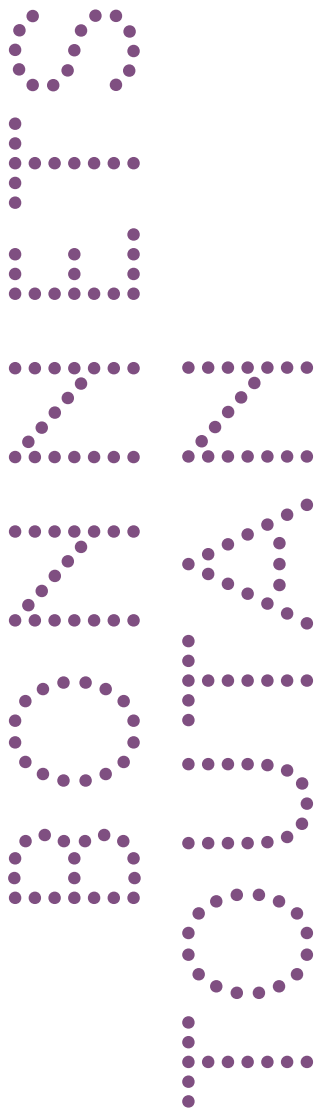
Gris

TOUTAN  
MINUIT



Noir





Bonnet réalisé dans les chutes de nos tissus pour un objectif de 0 gaspillage de matière première. Taille unique de 52 à 58 cm de tour de tête

Bonnet avec doublure qui se met à température corporelle et anti UV UPF 40+, labellisée Oeko-tex, c'est à dire ne contenant aucune substance nuisible, sans couture apparente, fabriqué en France sous le soleil de Nice :)

(En cas d'alopecie, peut se porter avec une fausse frange, voir rubrique «Frangé»)



### **Mode d'emploi**

Modèle facile à enfiler comme un bonnet.

### **Conseil d'entretien**

Lavage à la main préconisé.

Séchage à l'air libre.

TOUTAN  
PRUNELLE



Prune

TOUTAN  
FREURO 21



Rose

TOUTAN  
SOLEIL



Moutarde

TOUTAN  
JEANS



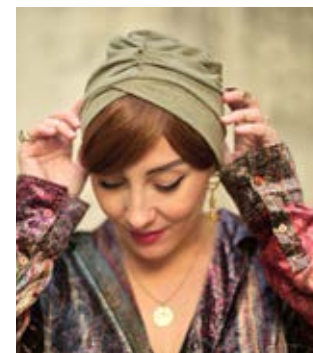
Jeans bleu

TOUTAN  
MARINA



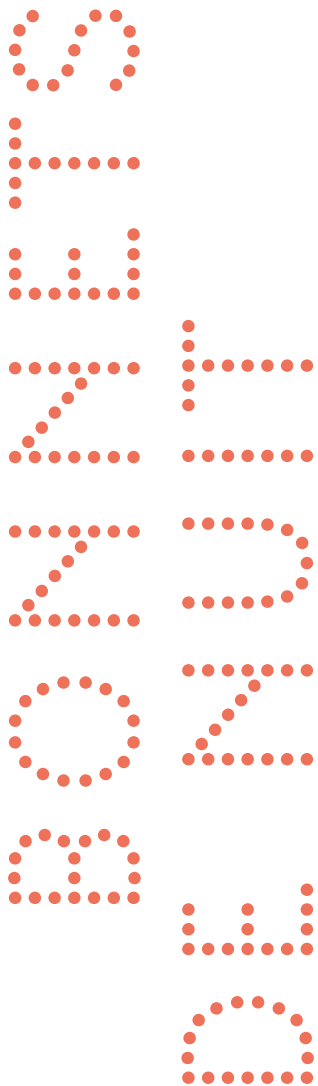
Bleu marine

TOUTAN  
HATEYA



Vert

Prix Public TTC : 30 €



Bonnet 100% coton. Comporte une doublure intérieure en coton cousue en fourreau (sans couture apparente). Une sélection prestige AOP.

Agréable pour la nuit ou pour un moment chez soi entre ami.e.s :)

Bonnet de nuit, agréable pour dormir ou chiller.



### **Mode d'emploi**

Ce modèle est facile à enfiler, comme un bonnet.

### **Conseil d'entretien**

Lavage à la main préconisé.  
Séchage à l'air libre et à l'ombre.

BONNET DE NUIT  
BEIGE

BONNET DE NUIT  
BLEU JEANS

BONNET DE NUIT  
GRIS FONCÉ

BONNET DE NUIT  
NOIR



Beige



Bleu jeans

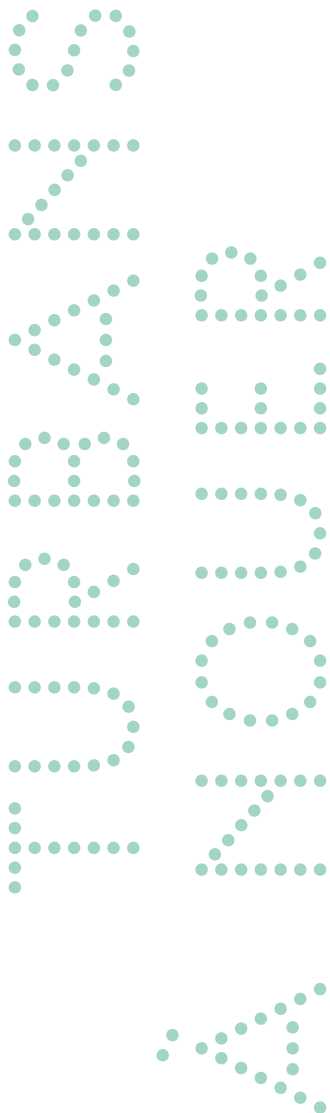


Gris foncé



Noir

Prix Public TTC : 45 €



Turban à nouer sur la tête ou autour du cou.  
Turban 100% coton gaze tout doux.  
Toute variation de couleur n'est pas  
à considérer comme un défaut.



### Mode d'emploi

Posez le turban sur la tête de façon à ce qu'il y ait autant de tissu de chaque côté. Si vous avez une fausse frange, placez là à ce niveau du tuto, sur le dessus de ta tête. Croisez le turban derrière ta tête et serrez bien. Croisez ensuite le chèche sur la tête et faites un nœud.

A vous les variantes à retrouver dans les tutos vidéos de nouages, rubrique «Tutos» du site [www.lesfranjynes.com](http://www.lesfranjynes.com)

### Conseil d'entretien

Lavez à la main de préférence ou à la machine avec le mode «fragile».

MADAME  
SWEET PINK



Rose poudré

MADAME  
GREY



Gris anthracite

MADAME  
AZUR



Bleu ciel

MADAME  
SWEET PURPLE



Violet

MADAME  
BROWN



Taupe

MADAME  
DENIM



Bleu jeans



Prix Public TTC : 55 €



Frangé en fibre synthétique haut de gamme.  
Première frangé pour enfants adaptée à  
l'alopecie, développée pour tenir sur les têtes  
dépourvues de cheveux.

Elle se veut même évolutive à la repousse  
de ceux-ci.

À partir de 3 ans jusqu'à 10 ans.

### **Conseil d'entretien**

La frangé se lave maximum une fois toutes  
les dix utilisations en la laissant tremper dans  
une bassine remplie d'eau froide. Masser  
délicatement la frangé avec un shampoing  
pour cheveux secs, puis rincer à l'eau froide  
et laisser sécher naturellement sur une  
serviette éponge.



RAIPONCE



Blond

ANNA



Châtain

YASMINE



Noir

REBELLE



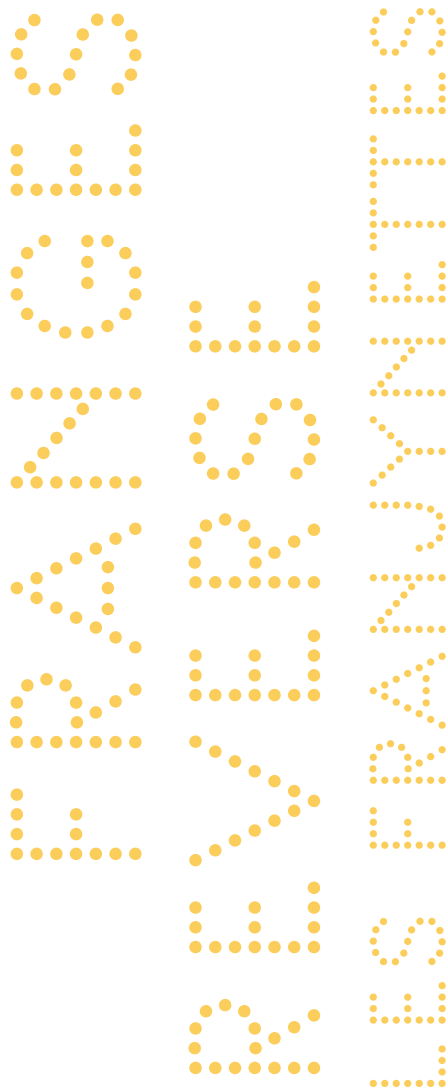
Roux

ELSA



Blond foncé

Prix Public TTC : 75 €



Frang Reverse - couronne de cheveux  
ou tour de tête, à partir de 6 ans.  
Une frange de cheveux synthétiques haut  
de gamme pour l'arrière de la tête montée  
à la main sur un tour de tête ajustable rose  
en coton biologique. À associer avec le bonnet  
ou le turban de votre choix de la gamme  
Les Franjynettes et/ou une frange  
de même couleur.  
Taille réglable et ajustable du 50 cm  
à 64 cm de tour de tête.

#### **Mode d'emploi**

La frange de cheveux débute devant  
les oreilles et fait tout le tour de la nuque  
jusqu'à l'autre oreille. Cette couronne  
de cheveux «frange reverse» peut aussi  
s'associer à une frange de même couleur  
pour faire un tour de tête complet.

#### **Conseil d'entretien**

Se lave maximum une fois toutes les  
10 utilisations avec un shampoing pour  
cheveux sec ou un shampoing pour cheveux  
synthétique. Faire sécher à plat sur une  
serviette ou sur une tête de support, à l'air  
libre et à l'ombre.



Luna, 13 ans

C'est une frange de cheveux synthétiques haut  
de gamme que l'on peut chauffer jusqu'à  
190 °C.

MONICA

PALOMA

JULIA

ILANA

EMMA



Châtain mocha

Châtain moyen

Auburn

Châtain clair

Roux

MAEVA

DIANE

HESTIA

ELOÏSE



Blond foncé



Blond méché châtain



Blond doré



Châtain méché blond

Prix Public TTC : 45 €



Bonnets taille enfant < 52 (de 1 à 6 ans)  
noué en turban 90% coton jersey,  
10 % élasthane. Les modèles Baby Doll  
sont noués façon turban et doublés  
intérieurement d'un tissu thermorégulant  
(qui se met à température corporelle)  
labellisé Oeko-tex (sans substances nuisibles)  
et anti-UV UPF 40+.

Modèle parfait pour les mamans qui ne  
souhaitent pas élaborer un nouage sur la tête  
de leur princesse.

#### **Conseil d'entretien**

Lavage à la main préconisé.  
Séchage à l'air libre et à l'ombre.



BARBAPAPA

MISS  
AMERICA



Rose



Bleu

BONNET DE BAIN  
PETIT PLOUF

BONNET DE BAIN  
PETIT MOUSSE



Bleu roi



Bleu marine



Prix Public TTC : entre 30 et 45 €



Bonnets en maille ou en coton idéaux pour couvrir vos têtes messieurs.

Les références en maille disposent d'une doublure thermorégulante et anti-UV UPF 40+ (qui se met à température corporelle et évapore la transpiration et protège du soleil) labellisée Oeko-tex. Une doublure cousue sans coutures apparentes pour un confort maximal. À partir de 8 ans.

Taille unique allant de 52 à 62 cm.



### **Mode d'emploi**

Modèle facile à enfiler, comme un simple bonnet.

### **Conseil d'entretien**

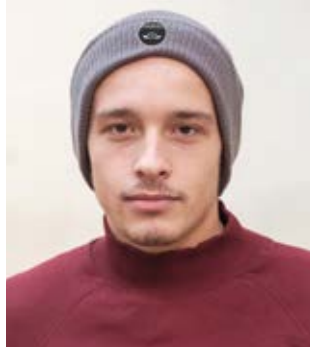
Lavage à la main préconisé.  
Séchage à l'air libre et à l'ombre.

JAMES



Noir

JAGGER



Gris

COTON UNI



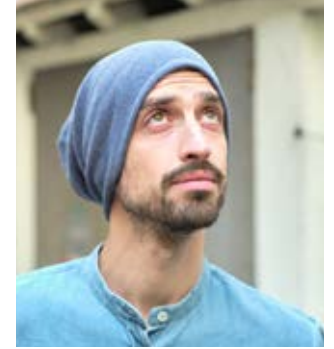
Noir

COTON UNI



Gris

COTON UNI



Bleu jeans

COTON UNI



Beige

STARMAN



Gris avec étoiles

STARMAN



Bleu marine avec étoiles

WATTOO  
WATTOO



Noir

ZAZU



Bleu marine

La Sécurité Sociale prend en charge 125 € pour les prothèses capillaires partielles incluant un accessoire textile (= franges adaptés à l'alopecie + 1 turban ou bonnet) prescrites sur ordonnance (mentionnant prothèses capillaires totale ou partielle avec accessoires), et prise en charge à 100% pour des affections longues durées. Certaines mutuelles prennent en charge tout ou une partie de la différence du prix de la prothèse ou si vous avez acheté des accessoires complémentaires. Renseignez-vous auprès de votre Mutuelle.

**Pour vous faire rembourser tout ou partie de votre prothèse capillaire, suivez bien toutes ces étapes:**

### ÉTAPE 1:

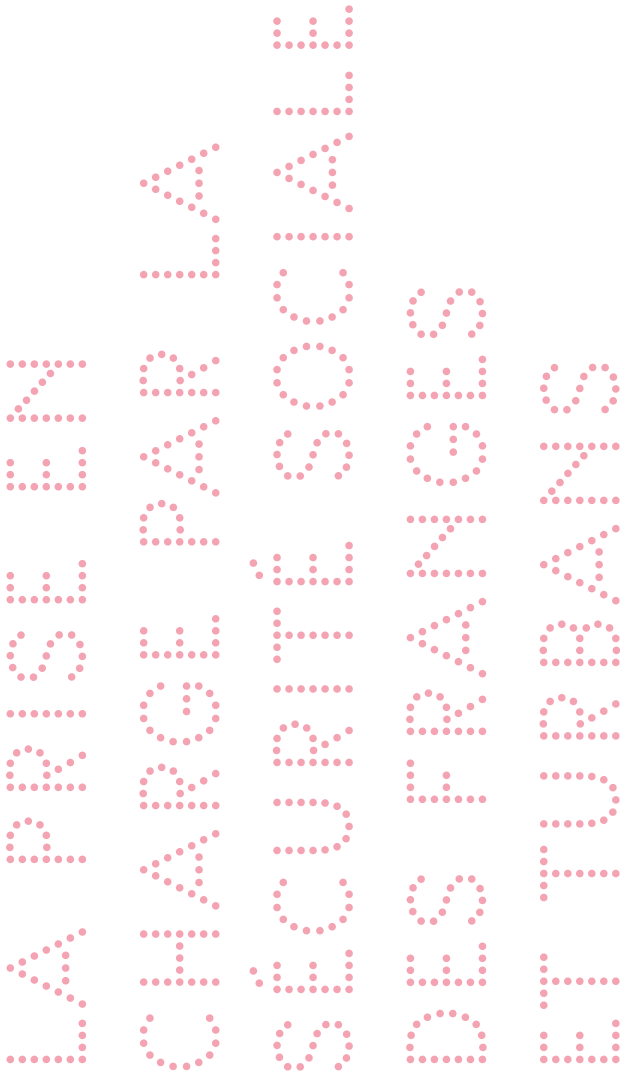
Rendez vous en institut ou pharmacie partenaires ou dans notre showroom à Nice (Les achats sur internet sont exclu du remboursement sauf en cas de renouvellement d'ordonnance 12 mois après )

Au moment du règlement de votre commande, une facture sera automatiquement générée.

Il est important d'avoir cette mention «Acquittée» sur la facture pour avoir le remboursement auprès de la Sécurité Sociale.

Il faudra transmettre une facture à votre caisse d'assurance maladie et votre complémentaire si la télétransmission entre les deux n'est pas automatique accompagné de l'originale de l'ordonnance et de la feuille de soin établi par l'établissement agréé qui vous délivrera votre prothèse.

N.B: Il n'est pas dérangeant, pour obtenir le remboursement de l'Assurance Maladie, qu'apparaissent sur la facture, d'autres produits que la prothèse capillaire tant que la prothèse capillaire totale ou partielle respecte les préconisations expliquées ci dessus.



## ETAPE 2: ENVOI DES DOCUMENTS À LA SÉCURITÉ SOCIALE

Pour obtenir votre remboursement, envoyez à la Sécurité Sociale (mais gardez une copie):

VOTRE FEUILLE D'ORDONNANCE ORIGINALE  
LA FEUILLE DE SOIN DUMENT COMPLÉTÉE  
LA FACTURE ORIGINALE ACQUITTÉE

N.B: Pour obtenir le remboursement, il est important d'envoyer ces 3 documents ensemble.

## ÉTAPE 3: REMBOURSEMENT ET TRANSMISSION À LA COMPLÉMENTAIRE

Sauf exception spécifique à votre complémentaire santé/ mutuelle, la Sécurité sociale procède au remboursement et transmet automatiquement votre dossier à votre complémentaire santé/ mutuelle.

### POUR BÉNÉFICIER D'UN REMBOURSEMENT :

Au titre de fabricant et distributeur agréé par la Sécurité Sociale (code LPP fabricant: 6285200), nous pouvons établir et vous fournir une feuille de soins pour le remboursement de votre solution capillaire si celle-ci est achetée dans les cas suivants :

#### **Achat sur place au Showroom ou chez un de nos revendeurs agréés :**

Nous mettons à votre disposition une cabine dédiée. L'essai de prothèses capillaires est gratuit et sans obligation d'achat (Nous vous recevons uniquement sur rendez-vous). Sur présentation d'une ordonnance signée par votre médecin oncologue, ou dermatologue, nous pouvons établir et vous fournir une feuille de soins pour bénéficier du remboursement de 125 € par la Sécurité Sociale.

Pour prendre rendez-vous au showroom à Nice veuillez nous contacter à [contact@lesfranjynes.com](mailto:contact@lesfranjynes.com) ou au 04 89 05 09 01 ou chez l'un de nos revendeurs ou pharmacie partenaires (liste sur notre site rubrique «nos revendeurs»)

#### **Achat sur internet dans le cadre d'une ordonnance indiquant la mention « RENOUELEMENT » d'une prothèse capillaire ou d'accessoires :**

Dans le cadre uniquement d'un renouvellement (de produits similaires à l'achat initial et après une période de 12 mois suivant la date de prise en charge précédente) l'achat de votre solution capillaire via internet peut alors être prise en charge.

Enfin, pour bénéficier de votre remboursement, après vous être assuré que les conditions de prise en charge sont bien remplies (notamment pour un achat en ligne, qu'il s'agit bien d'un renouvellement d'ordonnance) et après avoir passé votre commande ou lors de la réception du modèle, veuillez nous transmettre la copie de votre ordonnance en nous précisant votre numéro de commande :

- Soit par mail : [contact@lesfranjynes.com](mailto:contact@lesfranjynes.com)
- Soit par courrier : Les Franjynes - 20 rue Vernier - 06000 Nice

Nous établirons ainsi une feuille de soins et vous devrez renvoyer ces 2 documents ainsi que la facture d'achat à votre caisse d'assurance maladie. La facture se trouve sur votre compte client (directement dans l'historique de la commande) ou vous sera remise en mains propres en point de vente.

JULIE HERBIN MEUNIER

CEO  
contact@lesfranjynes.com

LES  
FRANJYNES





SABINE  
VILLAIN

RESPONSABLE  
COMMERCIALE ET  
DÉVELOPPEMENT  
teamfranjynes@gmail.com



ISABELLE  
MANSUINO

CONSULTANTE  
GRAND COMPTE  
tribulesfranjynes@gmail.com



NAOUEL  
RIAH

ASSISTANTE  
ADMINISTRATIVE  
ET COMMERCIALE  
teamfranjynes@gmail.com



LORINE  
THIERY

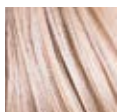
COMMUNITY MANAGER  
ET ASSISTANTE  
COMMUNICATION  
comlesfranjynes@gmail.com





## FRANGES COUPE UNIVERSELLE

---



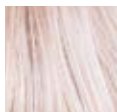
**BRIGITTE**  
Blond doré



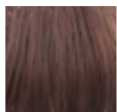
**JANE**  
Auburn



**JODIE**  
Châtain méché blond



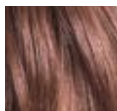
**MARILYN**  
Blond platine



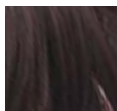
**ELIZ**  
Châtain foncé



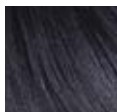
**LORINE**  
Châtain flamboyant



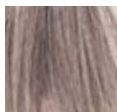
**MARIE**  
Châtain miel



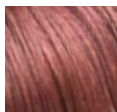
**ALICE**  
Mocha



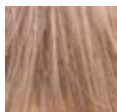
**JADE**  
Noir



**MERYL**  
Poivre & sel



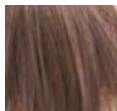
**SOPHIA**  
Roux



**VALÉRIE**  
Blond méché châtain



**FRANÇOISE**  
Blanc



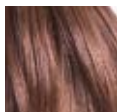
**KATE**  
Blond foncé

## FRANGES COUPE DROITE

---



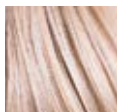
**RITA**  
Blanc



**ROMY BROOKS**  
Châtain miel



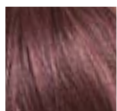
**LOUISE BROOKS**  
Brun noir



**CAROL BROOKS**  
Blond doré



**JULIE BROOKS**  
Blond foncé



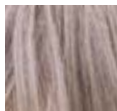
**CLAUDETTE BROOKS**  
Auburn



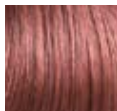
**CÉLINE BROOKS**  
Mocha



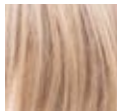
**FRANCE BROOKS**  
Blond platine



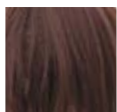
**JAMIE BROOKS**  
Poivre & sel



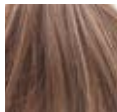
**ANNE BROOKS**  
Rousse



**ALEX BROOKS**  
Blond méché châtain



**CÉLIA BROOKS**  
Châtain foncé



**SCARLETT BROOKS**  
Châtain méché blond

## FRANGES BOUCLÉES

---



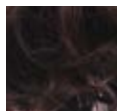
LINA  
Blond doré



BARBARA  
Blond foncé



HÉLÈNE  
Blond platine



OLI  
Mocha



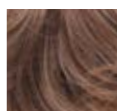
STÉPHANIE  
Châtain miel



FARRAH  
Blond méché châtain



AMANDINE  
Noir



CHARLIZE  
Châtain méché blond



LAETITIA  
Roux



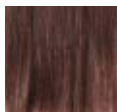
CHARLOTTE  
Châtain foncé

## FRANGES REVERSE

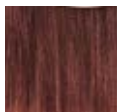
---



**MONICA**  
Châtain mocha



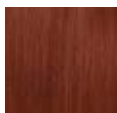
**PALOMA**  
Châtain moyen



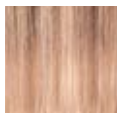
**JULIA**  
Auburn



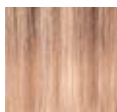
**ILANA**  
Châtain clair



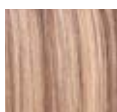
**EMMA**  
Roux



**MAEVA**  
Blond foncé



**DIANE**  
Blond méché châtain



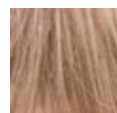
**ELOISE**  
Châtain méché blond



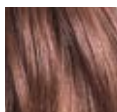
**HESTIA**  
Blond doré

## QUEUES DE CHEVAL

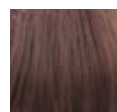
---



**JOLLY JUMPER**  
Blond doré méché châtain



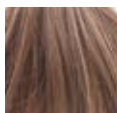
**APPLE JACK**  
Châtain miel



**RARITY**  
Châtain foncé



**TORNADO**  
Mocha



**PEGASE**  
Châtain clair méché blond







[contact@lesfranjynes.com](mailto:contact@lesfranjynes.com)

[WWW.LESFRANJYNES.COM](http://WWW.LESFRANJYNES.COM)

04 89 05 09 01

Réception au showroom situé au  
20, rue Vernier à Nice sur rendez-vous uniquement



[/lesfranjynes](https://www.facebook.com/lesfranjynes)



[/lesfranjynes](https://www.instagram.com/lesfranjynes)



[Julie Les Franjynes](https://www.youtube.com/JulieLesFranjynes)